



精城特瓷

值得信赖的设备防磨专家

防磨



(铸造)

精城拥有多种标号的耐磨陶瓷，可以轻松解决各种工况条件下的设备磨损问题。

材料标号	名称	体积密度 g/cm ³	洛氏硬度 HRA	维氏硬度 Hv10	抗弯强度 Mpa	抗压强度 Mpa	磨损体积 cm ³	断裂韧性KIC (Mpa.m ^{1/2})	应用范围
92	普通氧化铝陶瓷	≥3.5	≥83	≥800	250	800	≤0.06	≥3.2	气力输送粉体设备
K92	微晶氧化铝陶瓷	≥3.7	≥85	≥1100	300	1200	≤0.03	≥3.2	气力输送粉体设备
K95E	高纯低钠氧化铝陶瓷	≥3.75	≥85	≥1100	300	1250	≤0.03	≥3.4	气力输送高磨损粉体设备
K95	精细白色氧化铝陶瓷	≥3.8	≥85	≥1200	320	1300	≤0.03	≥3.5	气力输送高磨损粉体设备
K95R	精细红色氧化铝陶瓷	≥3.6	≥85	≥1000	300	1500	≤0.03	≥4.0	气力输送高磨损粉体设备
K99	超耐磨氧化铝陶瓷	≥3.9	≥90	≥1500	350	1500	≤0.02	≥4.0	较大块状物料输送设备
ZTA	增韧氧化铝陶瓷	≥4.15	≥90	≥1400	450	2500	≤0.01	≥5.5	高冲击大块物料输送设备
ARZ	增强氧化锆陶瓷	≥5.4	≥88	≥1200	800	3000	≤0.008	≥7.0	高冲击、高磨损大块物料输送设备
ZR	氧化锆陶瓷	≥6.0	≥88	≥1200	800	3000	≤0.008	≥7.5	高冲击、高磨损大块物料输送设备

橡胶性能指标要求

项目	拉伸强度	扯断伸长率	邵氏硬度	扯断永久变形
指标	≥15 Mpa	≥300 %	55 ~ 65 HA	≤24 %

耐磨陶瓷片与金属粘接性能指标

项目	外观	固化物耐酸碱性能 PH	耐温 °C	350°C高温剪切强度 (金属-耐磨陶瓷片 拉伸剪切强度) Mpa
低温粘合剂 (CJZ-W150)	白色	3 ~ 12	≤150	≥15
高温粘合剂 (CJZ-W350)	红色	3 ~ 12	≤350	≥2.5
螺柱焊接型 (CJZ-W500)	红色	3 ~ 12	≤500	≥2.5
螺柱焊接型 (CJZ-W750)	红色	3 ~ 12	≤750	≥2.5

耐磨陶瓷橡胶复合衬板与金属粘接用粘合剂 (CXJZ-BJ) 性能指标

项目名称	固含量 %	粘度 Pa.s	耐温 °C	橡胶与金属剥离强度
粘合剂 (CXJZ-BJ)	≥18	≥2.5	≤100	48h N/2.5cm ≥120

碳化钛基金属陶瓷棒常见牌号及分类

牌号	表示内容	应用行业
TM52	碳化钛含量 48% , 高锰钢 52%	具有高耐磨性和较高韧性, 适合制备冲击工具、破碎机配件, 可采用镶铸方法结合;
TM60	碳化钛含量 40% , 高锰钢 60%	耐磨性稍低于而韧性优于 TM52, 可用于掘进机和竖井钻机的刀具;
GT35	碳化钛含量 35% , 铬钼钢 65%	优良的耐磨性和钢性, 同时可机加工, 适用于模具制作;

TM52 碳化钛基金属陶瓷产品技术指标

性能指标	单位	范围	检测标准或仪器
密度	g/cm ³	6.0-6.1	ISO3369 或 GB/T3850
硬度 HRC	-	60-62	ISO3781 或 GB/T3849
抗弯强度	MPa	≥1800	ISO3327 或 GB/T3851
冲击值	J/mm ²	≥6.0	GB/T1817
孔隙度	-	A02B00C00	ISO4505 或 GB/T3489
外形尺寸		满足客户	

高铬钢+陶瓷颗粒 (NMC-KL)

适用范围

适用于矿山开采、破碎机配件、磨辊、磨盘及板锤上等大冲击、重磨损部位。

产品构造

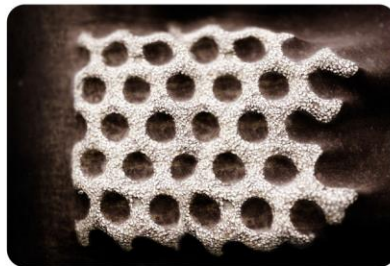
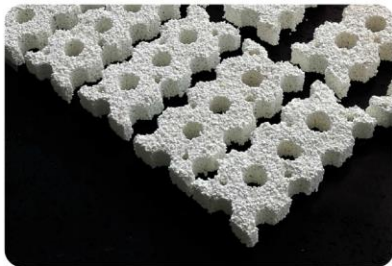
陶瓷颗粒增强高铬铸铁基复合材料是以陶瓷颗粒为硬质相，高铬铸铁为基体制备的一种用于低冲击破碎设备和磨矿设备的耐磨材料。



ZTA (20%ZrO₂)



ARZ (80%ZrO₂)



高锰钢/低合金钢+碳化钛基金属陶瓷棒 (NMC-TiC)

碳化钛金属陶瓷是以碳化钛为硬质相，高锰钢为基体制备的一种硬质合金材料，主要用于高冲击破碎设备。

